

Thermal*i* Eyes

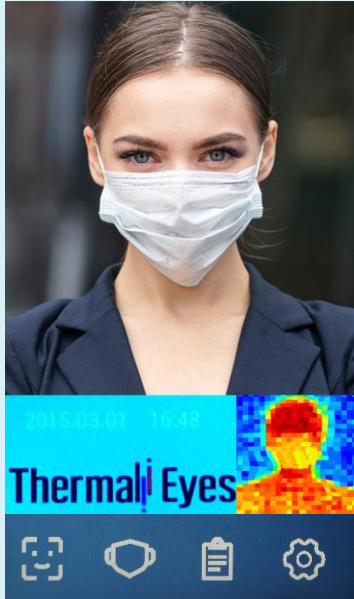
안면인식 열화상카메라

사용자 이용가이드

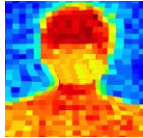
Ver .01



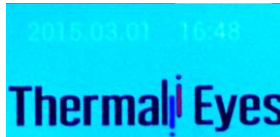
1. 메인화면



측정자 이미지



측정자 열화상 이미지



대기시 : 날짜/시간/로고
측정시 : 온도/ 정상, 비정상



터치 조작부

2. 터치조작부



안면인식 ON/OFF



마스크 미착용 알림 ON/OFF



전자출입명부 작성 ON/OFF



설정

3. 안면인식 기능 설정

안면인식 아이콘 터치 > 비밀번호 입력



활성화 시 아이콘 (기능 ON)



비활성화 시 아이콘 (기능 OFF)

4. 마스크 미착용 알람 기능 설정

마스크 아이콘 터치 > 비밀번호 입력



활성화 시 아이콘 (기능 ON)



비활성화 시 아이콘 (기능 OFF)

5. 전자출입명부 기능 조작



전자출입명부 아이콘 터치 > 비밀번호 입력

▼정상 온도인 경우

< 전화번호를 입력해 주세요

개인정보 이용동의
 개인정보 제3자 제공동의

개인정보는 익화조사 용도로만 사용되며,
환영합니다.
정상 온도입니다: 37.6℃

1	2	3
4	5	6
7	8	9
< X	0	✓

▼비정상 온도인 경우

< 전화번호를 입력해 주세요

개인정보 이용동의
 개인정보 제3자 제공동의

개인정보는 익화조사 용도로만 사용되며,
비정상 온도입니다
직원 문의 바람: 37.7℃

1	2	3
4	5	6
7	8	9
< X	0	✓

▼잘못된 전화번호 입력

< 전화번호를 입력해 주세요

개인정보 이용동의
 개인정보 제3자 제공동의

개인정보는 익화조사 용도로만 사용되며,
잘못된 전화번호입니다.

1	2	3
4	5	6
7	8	9
< X	0	✓

6. 설정부 조작



설정 아이콘 터치 > 비밀번호 입력

← 설정 메뉴	
비밀번호변경	
시간설정	
알람온도 설정	
언어설정	한국어
무음모드	<input type="checkbox"/>
출석기록을 SD카드로 내보내기	
전자출입명부를 SD카드로 내보내기	

- > 현재비밀번호입력 > 변경할 비밀번호입력
- > 현재시간입력 (메인화면에 날짜와 시간을 변경)
- > 알람온도 입력 (설정온도 이상시 비정상 안내)
- > 언어변환 (한국어 <-> English)
- > 무음모드로 전환
- > SD카드 로딩 (화면우측 SD카드에 저장됨)
- > SD카드 로딩 (화면우측 SD카드에 저장됨)

7. 제품사양

해상도	1600 * 1200
유형	ov2640
조리개	F2.8
사진 투과 조명	LED
크기	7 인치 LCD 화면
해상도	800 * 480
터치	CTP
CPU	STM32F429 + K210 AI Accelerator
저장	External 8G sd card
TF card	지원 (최대 32G 지원가능, 기본 증정 8G TF card)
얼굴인식	지원
얼굴유형 라이브러리	60,000이상
1:1 얼굴비교	지원
미 등록자 인식	지원
인식 거리 탐지	지원

데이터관리 지원	TF card를 통한 편리한 관리 시스템
온도 감지	지원
온도감지거리	1미터 (최적 거리 0.5미터)
온도 측정 정확성	≤ ± 0.3 °C
온도 측정 범위	35.9°C ↑
픽셀	1024 (32 X 32)
정상 체온 시 gate open	지원
비정상 온도 경보	지원(온도 경보 값 설정 가능)
전원	DC12V (± 10 %)
사용온도	상온
보관온도	상온
소비전력	1,000mA
설치 방법	스탠드 / 벽걸이
크기	1426mm X 315mm
무게	9.8kg